



Atomiser

EARTH BOND II

Green Strength, Green Earth

A Smart *Green* Technology

by **ALISEO**_{GmbH}
G E R M A N Y



EARTH BOND II *Atomiser*



A Smart Technology

Spart Installationskosten - Keine Beschädigung teurer Fliesen mehr

EARTH BOND II *Atomiser* ist ein „grüner“ Stark-Klebstoff, der umweltfreundliche Eigenschaften mit höchster Leistung verbindet, wie sie heute von Industrie und Handwerk verlangt wird.

ALISEO GMBH IN ZUSAMMENARBEIT MIT GLABETE

bietet ein Befestigungssystem an, das auf eine Vielzahl von Oberflächen sicher und leicht angebracht werden kann und erzeugt eine stabile und beständige Flächenhaftung.

SCHNELL WIRKSAM

EARTH BOND II *Atomiser* ist ein schnell reagierender Kontaktkleber mit einer Verarbeitungszeit von **15 Minuten**, abhängig von den Umgebungsverhältnissen.

BELASTBARKEIT & ERGIEBIGKEIT

Die Klebekraft ist geeignet für **Belastungen bis zu 22 kg**. Die **13-g-Tube** ist ausreichend für **6-8 Montageplatten**, die **150-g-Tube** für ca. **80 Montageplatten** je nach Größe.

KLEBEFLÄCHEN

EARTH BOND II *Atomiser* klebt **nur auf glatten, tragfähigen Untergründen** (Glas, Fliesen, Keramik, Metall, Holz, Naturstein und verschiedene Kunststoffe) und ist im Nassbereich einsetzbar, jedoch nicht in einem Bereich, der sich ständig unter Wasser befindet.

* Bitte beachten Sie, dass auf Polyethylen (PE), Polypropylen (PP) und Polytetrafluorethylen (PTFE), z.B. Teflon keine Haftung gegeben ist!

ANWEISUNGEN SORGFÄLLIG LESEN

Bevor Sie beginnen, lesen Sie bitte diese Anweisungen sorgfältig durch. Stellen Sie sicher, dass Sie die richtigen Werkzeuge zur Hand haben.

Legen Sie die endgültige Montageposition des anzubringenden Artikels fest und stellen Sie sicher, dass der Untergrund entsprechend vorbereitet ist.

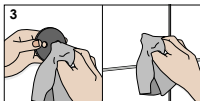
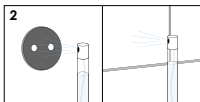
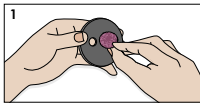
GARANTIE

Die beiliegenden Anleitungen und Hinweise beruhen auf unserer Erfahrung und unserem Wissen. Da Materialien sich voneinander unterscheiden, unsere Anleitungen eventuell nicht richtig befolgt werden und wir die Einhaltung nicht überwachen können, sind wir für Folgeschäden nicht haftbar.

SICHERHEITSHINWEISE

Hautkontakt ist unbedenklich – einfach unter fließendem Wasser mit Seife abwaschen. Nach Augenkontakt mit viel Wasser mehrere Minuten spülen, dabei Augenlid offen halten und einen Arzt aufsuchen. Beim Verschlucken holen Sie sich bitte ärztlichen Rat.





INSTALLATION VON ACCESSOIRES

VORBEREITUNG DER OBERFLÄCHE

Stellen Sie sicher, dass die Kleboberflächen sauber, trocken und frei von Fett, Wachs und Lösungsmittel sind. Benutzen Sie keine handelsüblichen Reinigungsmittel, die Trennmittel enthalten; benutzen Sie bei Bedarf reinen Alkoholreiniger. Reiben Sie die Oberfläche mit einem sauberen, trockenen Tuch fest ab.

1. Die Oberfläche der Montageplatte mit dem beiliegenden Sandpapier anrauen. Wischen Sie diesen Bereich dann mit einem sauberen, trockenen Tuch ab (dadurch wird die Oberfläche für das Haftmittel verbessert).
2. Beide Klebeflächen mit dem beiliegenden Zerstäuber einsprühen.
3. Beide Klebeflächen mit einem sauberen, trockenen Tuch abreiben.

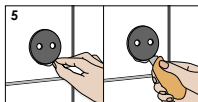
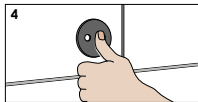
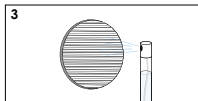
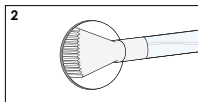
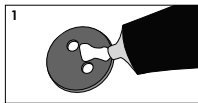
MONTAGE

1. Haftmittel aus der Tube auf die Montageplatte geben (nicht benötigtes Haftmittel in der Tube lassen und Tube wieder verschließen).
2. Mit dem Zahnpachtel Haftmittel auf der Montageplatte verteilen (bei mehrfacher Anwendung des Zahnpachtels zuvor ausgehärtetes Haftmittel am Zahnpachtel entfernen).
3. Aufgetragenes Haftmittel **einmal** mit dem Zerstäuber benetzen.
4. Montageplatte an Wand drücken. Die Positionierung der Montageplatte kann bis zu 15 Minuten korrigiert werden.
5. Eventuell ausgetretenes Haftmittel **nach dem Trocknen** um die Montageplatte mit einem Cuttermesser entfernen oder mit Fingernagel abrubbeln.

TROCKNUNGSZEIT

Nach **3 Stunden** können die meisten Accessoires montiert werden. Dies hängt vom Gewicht und den Eigenschaften des Produkts ab. Die endgültige Festigkeit wird nach ca. 72 Stunden erreicht.

Die **Demontage** finden Sie auf der letzten Seite in dieser Anleitung.



EARTH BOND II *Atomiser*



A Smart Technology

Saves on Installations Costs – no damage to expensive tiles

EARTH BOND II *Atomiser* is a Green strength adhesive that combines the best environmentally safe properties with the high performance required by today's commercial users.

ALISEO GMBH IN ASSOCIATION WITH GLABETE

Brings to market an adhesive system that can be safely and easily applied to a variety of surfaces creating a strong and durable adhesive bond.

FAST ACTING

EARTH BOND II *Atomiser* is a fast-acting adhesive with a working time of **15 minutes** depending on ambient conditions.

WEIGHT LIMITATIONS & SURFACE COVERAGE

EARTH BOND II *Atomiser* accommodates a weight load of up to **22 kilograms/fixation**. Depending on the size of the back plate the **13-g-tube** is sufficient for **6-8 back plate fixations** and the **150-g-tube** for about **80 back plate fixations**.

ADHESIVE SURFACES

EARTH BOND II *Atomiser* is especially appropriate for use **only on smooth surfaces** (glass, tiles, ceramic, metal, wood, natural stone and most plastics) and can be applied to an area exposed to dampness but not in an area that is constantly underwater.

* Please note there is no adhesion to polyurethane (PE), polypropylene (PP) and polytetrafluorethylene (PTFE) - Teflon like surfaces.

READ INSTRUCTIONS CAREFULLY

Before you start, read through these instructions carefully. Make sure you have the right tools on hand and plenty of space in which to work.

Identify the final mounting positions of the items to be bonded and ensure the working area is clean, clear and prepared for bonding.

WARRANTY

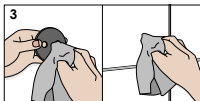
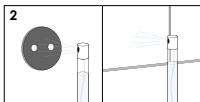
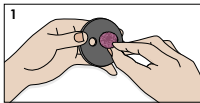
The enclosed instructions and advice heretofore enclosed are based from our knowledge and experience. Due to the variance in materials, improper application of our instructions and our inability to supervise the installation procedures as suggested we are understandably not liable for any claims that may result.

SAFETY PRECAUTIONS

Contact with the skin is **harmless** – just rinse with soap and water. If direct contact occurs between the adhesive mixture and the eye occurs - thoroughly irrigate the eye cavity with water and consult a physician as a precaution. If the mixture is ingested obtain medical advice.



EARTH BOND II *Atomiser*



ACCESSORY INSTALLATION

SURFACE PREPARATION

Ensure the bonding surfaces are clean, wax and grease free. In most cases it is best to wipe down the surface with a clean dry cloth or when necessary use pure alcohol – then dry with a clean cloth (do not use any conventional cleaners).

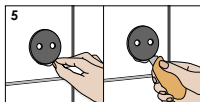
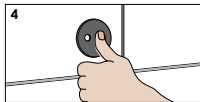
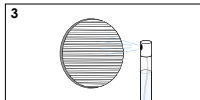
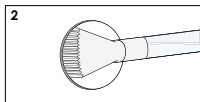
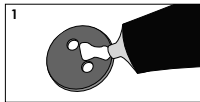
1. Rough up the surface of the mounting plate with the supplied scouring pad. Then wipe the area with the degreasing wipe provided or with a cloth dampened by pure alcohol (this will improve the surface for the adhesive mixture).
2. Spray the back plate and surface with the atomizer.
3. Rub it down with a clean, dry cloth.

MOUNTING

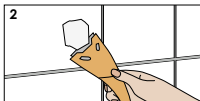
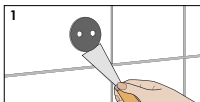
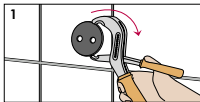
1. Apply the adhesive onto the back plate (keep unnecessary adhesive in the tube and close it).
2. Use the provided trowel to spread an even distribution of the adhesive on the back plate (when using the trowel multiple times, remove the hardened adhesive from the trowel).
3. Moisten the applied adhesive with the atomiser **one time**.
4. Fix the back plate firmly to the wall (the positioning of the back plate can be adjusted up to 15 minutes).
5. **Only after drying** - remove the excess adhesive from around the back plate with a cutter or rub it off with your fingernail.

DRYING TIME

After **3 hours** most accessory items can be mounted. This depends on the weight and object features of the item. Maximum strength adhesion – end load capacity – is reached in **72 hours**.



EARTH BOND II Atomiser



REMOVAL

1. Twist off the mounting plate by using multi-grip pliers or by inserting a thin spatula behind the mounting plate. As an alternative you can also use a saw wire but please be careful when working with sensitive surfaces.
2. Remove the adhesive residue with a glass scraper or one-sided razor blade.
3. If necessary you can wipe the area with a cleaner containing alcohol or with just alcohol.
4. For sensitive areas (wood for example) we suggest the use of a silicone remover.

DEMONTAGE

1. Befestigungsplatte mit einer Zange abdrehen oder einen dünnen Spachtel hinter der Montageplatte einführen. Alternativ können Sie auch einen Sägedraht verwenden, aber seien Sie vorsichtig bei empfindlichen Oberflächen.
2. Haftmittelrückstände mit einem Glasschaber oder einseitiger Rasierklinge entfernen
3. Falls nötig, können Sie den Bereich mit einem alkoholhaltigen Reiniger oder nur Alkohol abwischen.
4. Bei empfindlichen Oberflächen (z.B. Holz) empfehlen wir einen Silikon-entferner.





EARTH BOND

Green Strength, Green Earth

www.aliseo.de

ALISEO

GmbH

G E R M A N Y

Untere Zinne 2-3, D-77709 Wolfach

Tel. +49 (0) 78 34-83 43-0

Fax +49 (0) 78 34-83 43-30

E-Mail: info@aliseo.de